



- Control Exacto de Nivel de Líquido
- Operación Completamente Hidráulica
- Diseño simplificado, Fácil Ajuste
- No Necesita Lubricación
- Sin engranes, Sin Encadenamientos Mecánicos Entre la Válvula y el Control

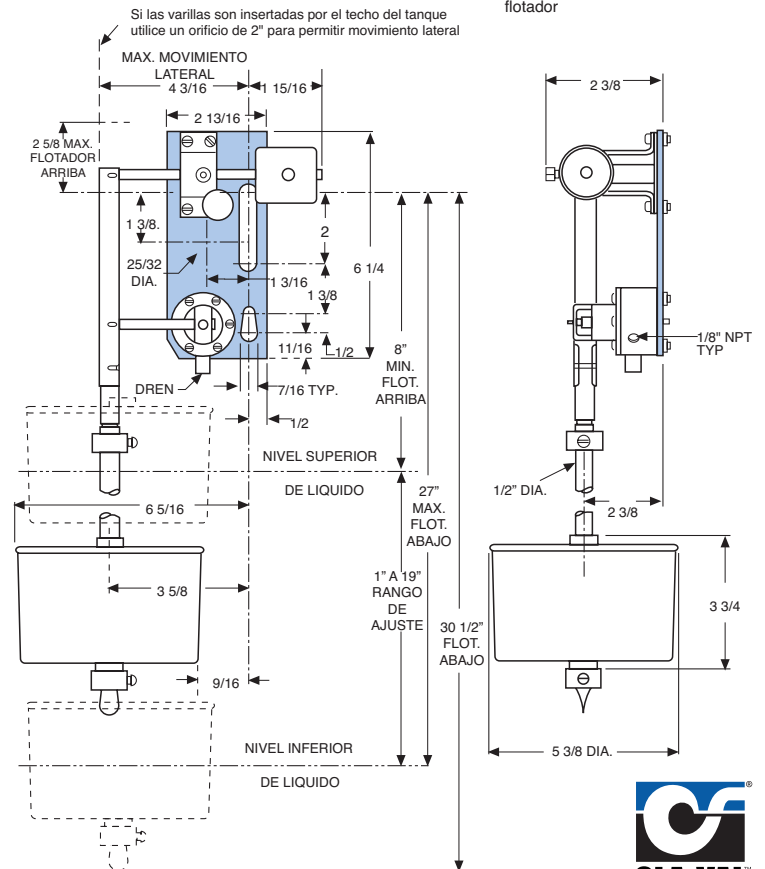
El Control Flotador modelo CF1-C1 de Cla-Val es actuado por flotador, control piloto de puertos múltiples que prevé una operación de dos posiciones abierto-cerrado, no modulante. Es utilizado primordialmente para operar en válvulas en localizaciones remotas que requieren de un piloto de tres o cuatro vías. Diseñado para utilizarse en tanques abiertos, este control opera con un mínimo cambio de nivel de aproximadamente una pulgada. El cambio máximo de nivel es de 19". Este ajuste de nivel puede hacerse hasta 11 1/2 pies de distancia del piloto agregando extensiones de varillas al flotador.

El piloto se mueve libremente sobre la varilla del flotador. Cuando se eleva el nivel del líquido, el flotador hace contacto con el tope superior y levanta el enlace del flotador a la posición "arriba". Cuando el nivel empieza a bajar, el control permanece en la posición "arriba" hasta que el flotador hace contacto con el tope inferior, hasta entonces el control cambia a la posición "abajo".

### Especificaciones

<b>Conexiones para Tubería</b>	1/8" NPT
<b>Rango de Presión</b>	150 psi max.
<b>Rango de Temperatura</b>	Agua: hasta 150°F.
<b>Materiales</b>	En contacto con el fluido en operación: Delrin con Nylon reforzado, Acero Inox. Monel, con sellos de Buna-N® Enlace de Flotador y Varillas: Latón y PVC Plato Base: Acero Inoxidable 316 Flotador: Polipropileno Otros materiales disponibles: Flotador en Acero Inoxidable Varillas y Topes en Acero Inoxidable Varillas en Bronce Plato Base en Bronce
<b>Flotador</b>	5 3/8" de diámetro. Si la temperatura máxima excede los 160° F, especifique flotador en Acero Inoxidable. Disponible con costo extra. Se requiere un contrapeso mas grande si las varillas exceden los 5 pies.  Opcional: Varilla de 24" en Acero Inox. con extensiones para incremento con costo extra. Se requiere un contrapeso mas grande si las varillas exceden los 2 pies.  Larger counterweight required if float rod length exceeds 2 feet.
<b>Diferencial de Nivel</b>	1" min. a 18" max. con varillas de PVC 1" min. a 40" max. con varillas de Acero Inox.
<b>Fluidos de Operación</b>	Agua limpia o gases compatibles con los los materiales especificados
<b>Peso det envío</b>	12 lbs.

### Dimensiones (en pulgadas)



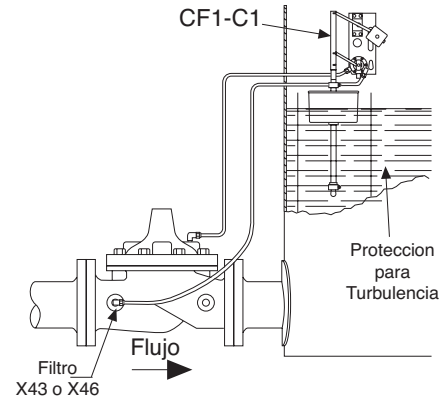
## Información de Instalación

El control piloto es montado por encima del nivel máximo de agua dentro del tanque. La válvula es instalada en la línea al tanque y conectada al piloto por tubería de control (tubería min. 3/8").

Cuando la presión de la línea es utilizada para operar la válvula, se hacen conexiones de tubería desde el control hacia la tapa y también al lado de la alimentación de la válvula. Un filtro autolimpiable X46 debe instalarse en la entrada. El control puede instalarse a cualquier elevación por encima de la válvula, previendo que la presión en psi del flujo sea igual o mayor a la de la distancia

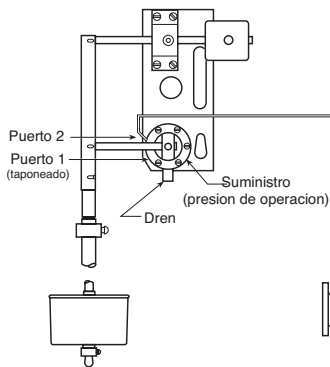
vertical en pies entre la válvula y el control flotador.

Una fuente independiente de agua o aire puede utilizarse para operar la válvula. La presión de esta fuente independiente debe ser constantemente igual o mayor a la presión de entrada en la válvula. La fuente es conectada al control piloto flotador en lugar de la conexión suministrada al lado de la entrada en la válvula. Si la válvula básica 100-01 bajo el mando de CF1-C1 es de 8" o mayor, se requerirán válvulas auxiliares Hytrol. Consulte a fabrica para detalles.

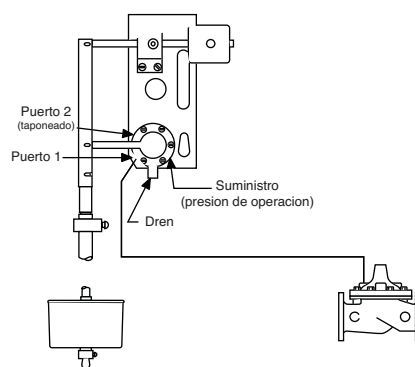


Nota: Recomendamos proteger la tubería de control del piloto y válvula de temperaturas de congelación.

### Para Control de Válvulas Hytrol



Flotador Abajo Cierra la Válvula



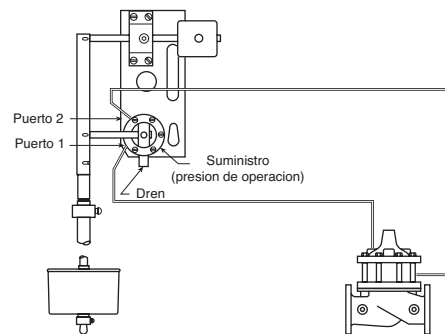
Flotador Arriba Cierra la Válvula

### NOTA:

Una protección de tubería (min 8" Ø int.) debe proveerse alrededor del flotador si la superficie del agua esta sujeta a turbulencia, ondas o aire.

### Cuando Ordene por Favor Especifique

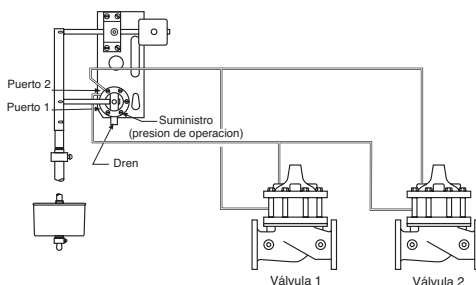
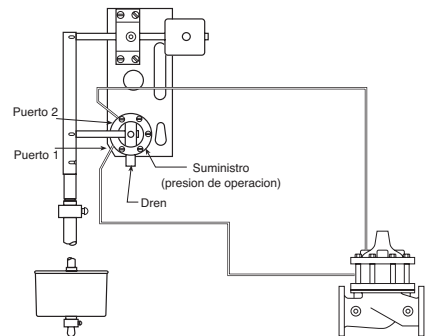
1. Numero de Catalogo CF1-C1
2. Tamaño y tipo de válvula a controlar
3. Material si es diferente al estándar
4. Largo de varilla si excede los 2 pies



### Para control de Válvulas Powertrol

Flotador Arriba Cierra la Válvula

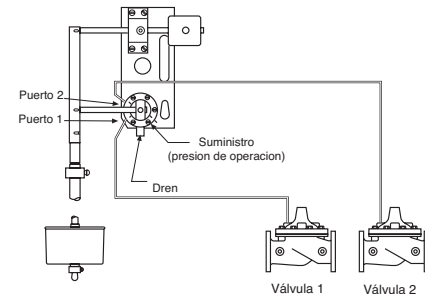
Flotador Arriba Abre la Válvula



### Para control de Dos Válvulas Simultáneamente

#### Operación

Posición del Flotador	Válvula 1	Válvula 2
ARRIBA	CERRADA	ABIERTA
ABAJO	ABIERTA	CERRADA



SE-CF1-C1

## CLA-VAL

PO Box 1325 Newport Beach CA 92659-0325  
Teléfono: 949-722-4800 • Fax: 949-548-5441

### CLA-VAL CANADA

4687 Christie Drive  
Beamsville, Ontario  
Canada L0R 1B4  
Teléfono: 905-563-4963  
Fax: 905-563-4040

### CLA-VAL EUROPA

Chemin des Mesanges 1  
CH-1032 Romanel/  
Lausanne, Switzerland  
Teléfono: 41-21-643-15-55  
Fax: 41-21-643-15-50

©Copyright Cla-Val 2009 Impreso en USA  
Especificaciones sujetas a cambio sin aviso

www.cla-val.com

Representada Por: